

BOMBAS CENTRÍFUGAS AUTOCEBANTES SERIE: A (motor eléctrico trifásico)



ELEMENTOS ESTÁNDAR

CARCASA:

Fundición gris.

IMPULSOR Y DIFUSOR:

Fundición gris.

SELLO:

Mecánico, carbón/cerámica lubricado por el mismo líquido.

BUJE DEL EJE:

Acero Inoxidable AISI 316.

MOTOR:

Eléctrico, trifásico de 220 o 440 voltios, 3400 RPM, 60 Hz, diseñado especialmente para servicio de bombas.



APLICACIONES:

Abastecimiento de agua en general, achique de zanjas y tanquillas, llenado de piscinas.

NOTA:

Debe instalarse un colador en la succión, tomando en cuenta el máximo diámetro de sólidos.

En caso de requerir elementos en otros materiales y condiciones de uso especiales comuníquese con el fabricante.

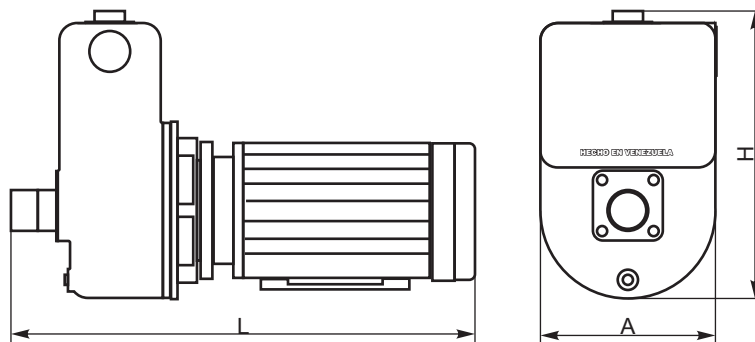


TABLA DE ESPECIFICACIONES TÉCNICAS

MODELO	HP	Ø SUCCIÓN	Ø DESCARGA	Ø SÓLIDOS (mm)	PESO kg.	DIMENSIONES (mm)		
						L	A	H
A-209	2	2"	2"	6	77	514	204	325
A-203	3	2"	2"	6,7	65	594	330	440
	5	2"	2"	6,7	68	664	330	440
	7,5	2"	2"	6,7	72	669	330	440
A-302	5	3"	3"	8	77	711	330	440
	7,5	3"	3"	8	85	716	330	440
	10	3"	3"	8	117	760	330	440
A-401	15	4"	4"	8	145	826	356	310

BOMBAS CENTRÍFUGAS AUTOCEBANTES SERIE: A (motor eléctrico trifásico)

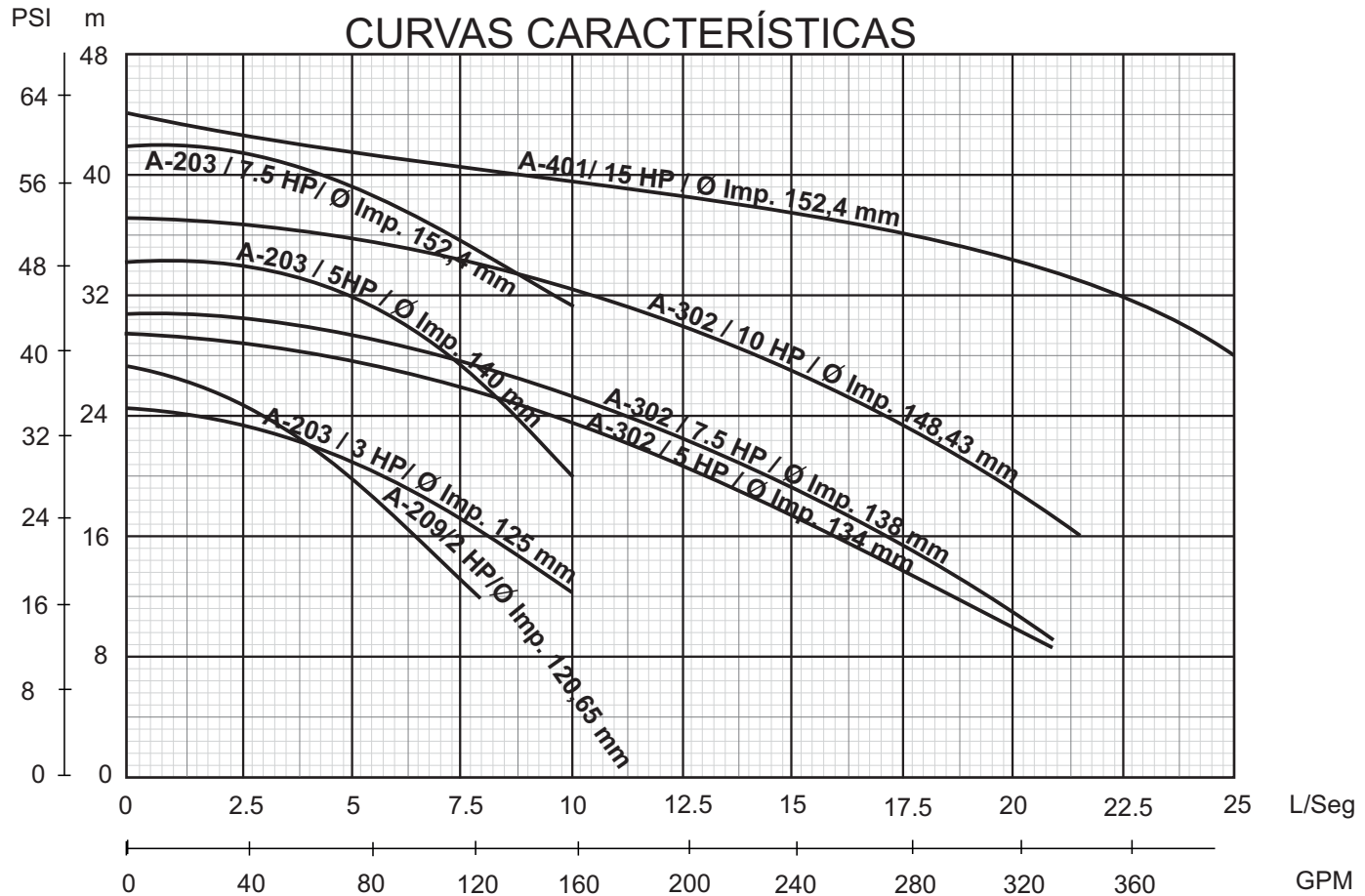
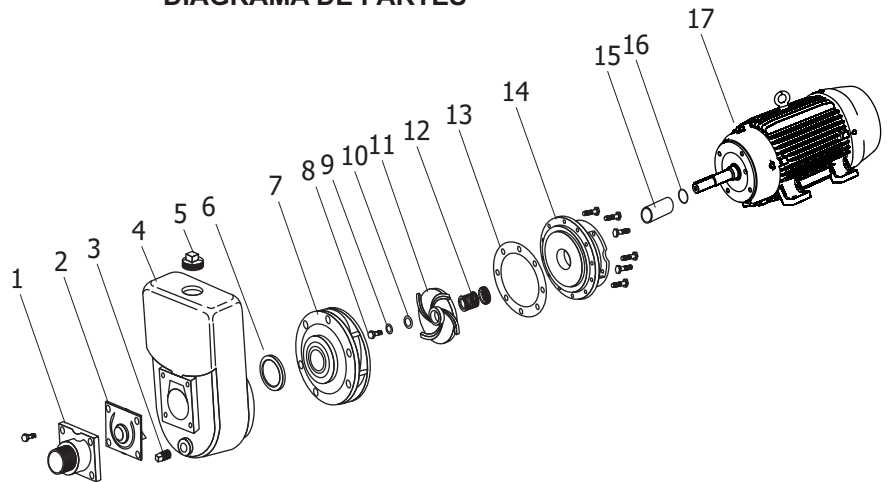


TABLA DE DESCRIPCIÓN

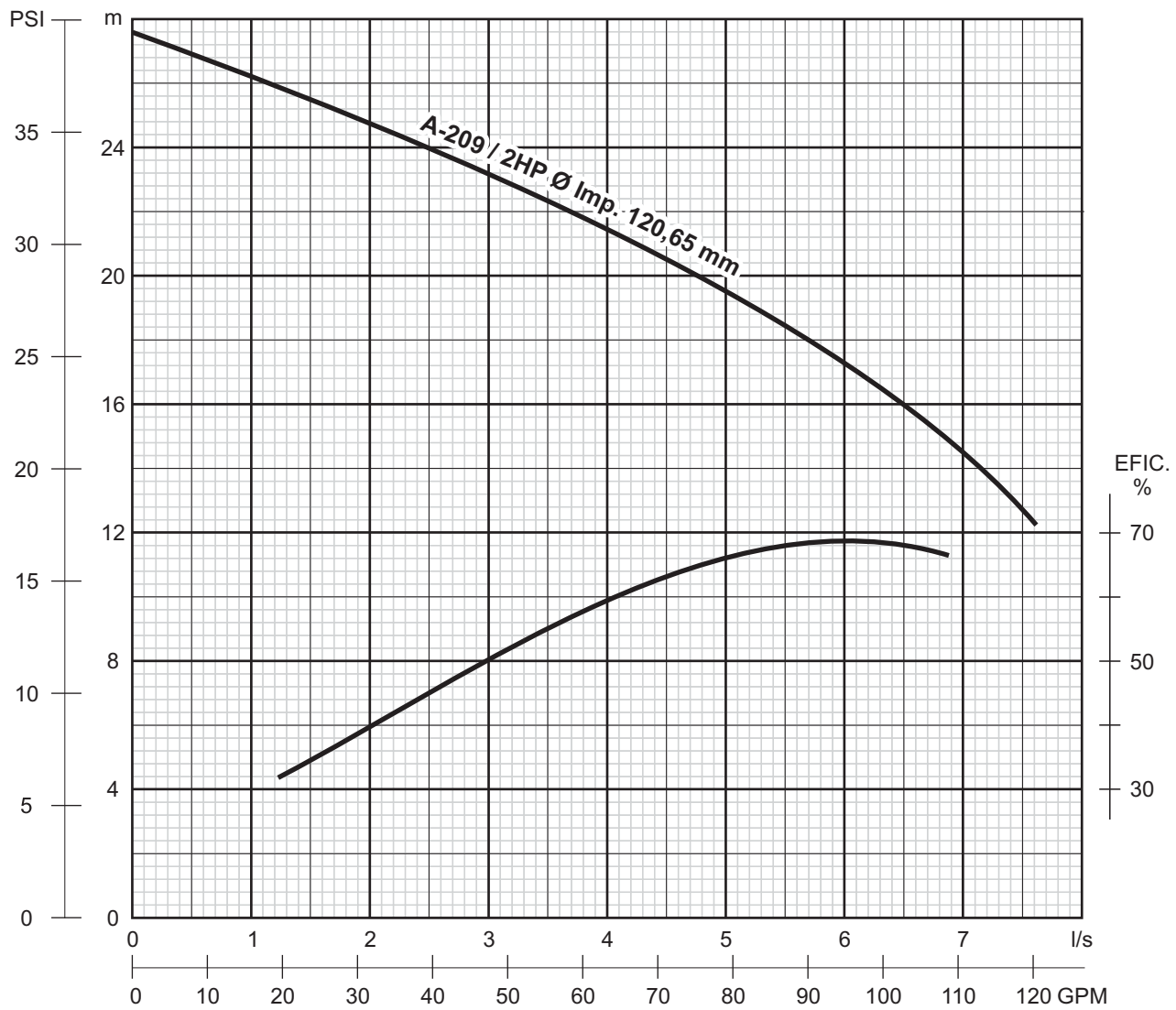
Nº	DESCRIPCIÓN
1	SUCCIÓN
2	VÁLVULA SUCCIÓN
3	TAPÓN GALV. DRENAJE
4	CARCASA
5	TAPÓN GALV. LLENADO
6	EMPACADURA DIFUSOR
7	DIFUSOR
8	TORNILLO ACERO INOX.
9	ARANDELA ACERO INOX.
10	ARANDELA IMPULSOR
11	IMPULSOR
12	SELLO MECÁNICO
13	EPACADURA BRIDA
14	BRIDA
15	BUJE EJE
16	ARO SELLO BUJE
17	MOTOR ELÉCTRICO

DIAGRAMA DE PARTES



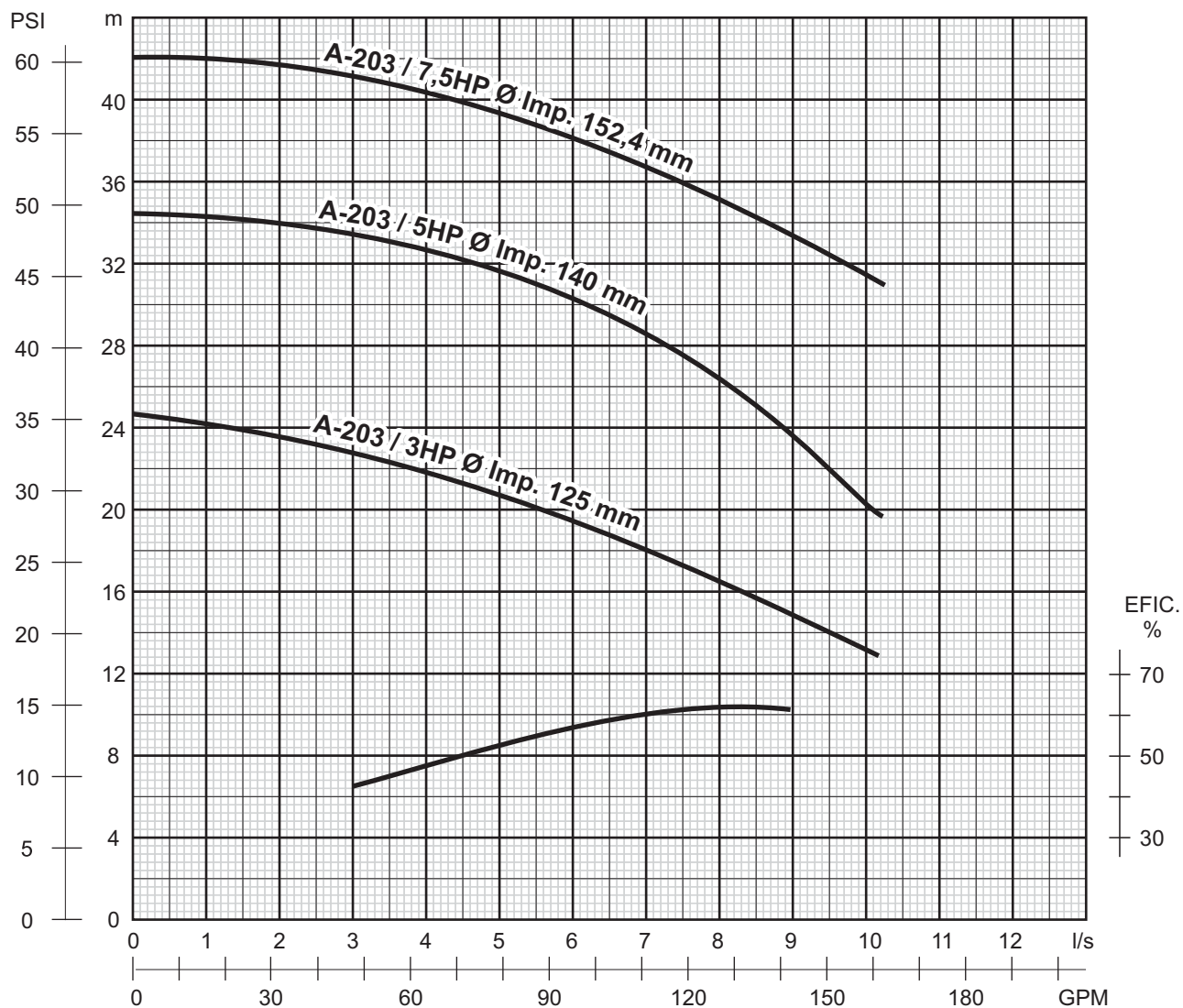
BOMBAS CENTRÍFUGAS AUTOCEBANTES MODELO: A-209 (motor eléctrico trifásico)

CURVAS CARACTERÍSTICAS



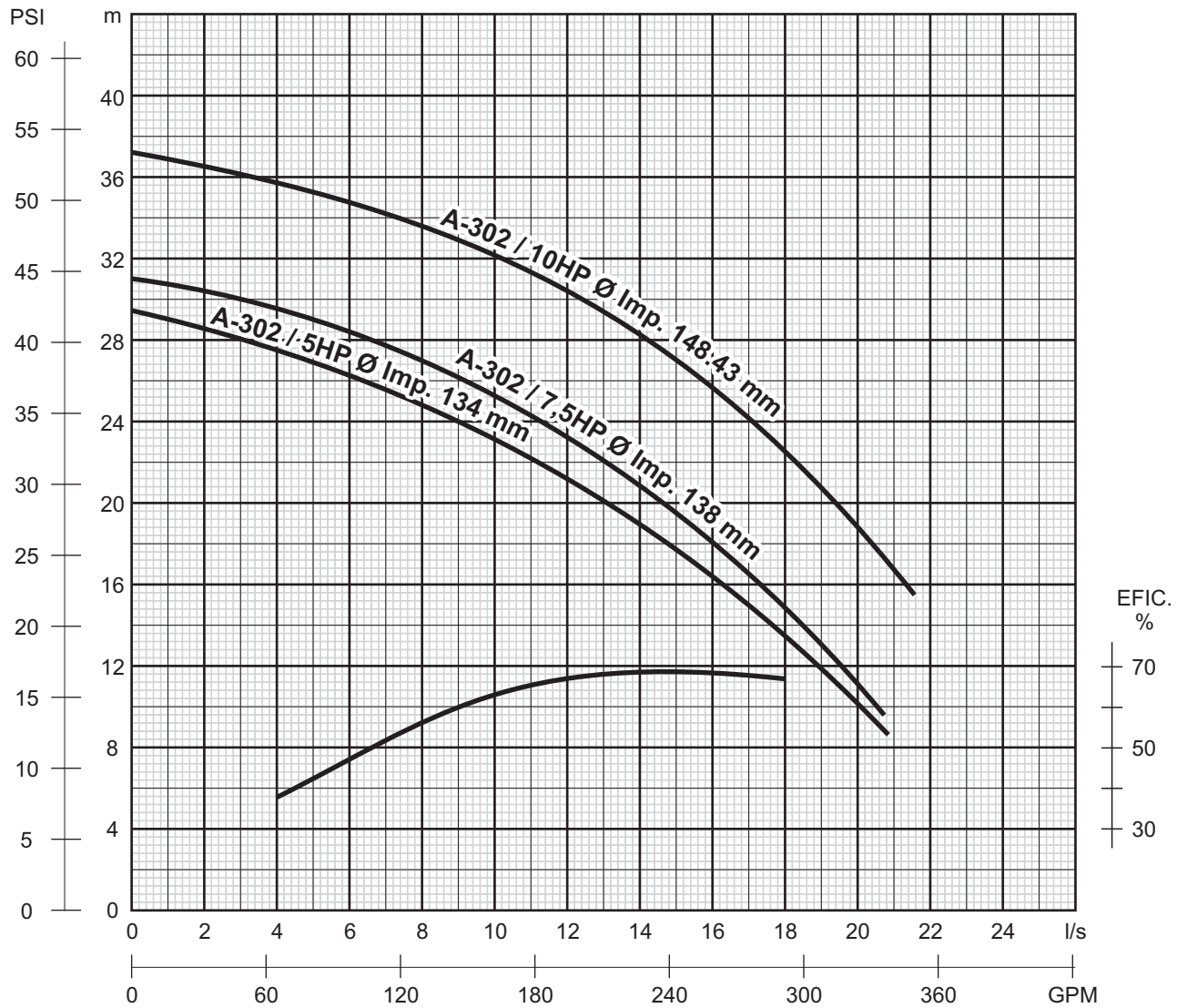
BOMBAS CENTRÍFUGAS AUTOCEBANTES MODELO: A-203 (motor eléctrico trifásico)

CURVAS CARACTERÍSTICAS



BOMBAS CENTRÍFUGAS AUTOCEBANTES MODELO: A-302 (motor eléctrico trifásico)

CURVAS CARACTERÍSTICAS



BOMBAS CENTRÍFUGAS AUTOCEBANTES MODELO: A-401 (motor eléctrico trifásico)

CURVAS CARACTERÍSTICAS

