

CABEZAL DE DESCARGA SERIE: H y T

ELEMENTOS ESTÁNDAR

CABEZAL:

Fundición gris

ESTOPERO:

Fundición gris

BUJE ESTOPERO:

Bronce SAE 660

BRIDA SUPERIOR:

Fundición gris

BRIDA DE DESCARGA:

Fundición gris

EMPACADURA:

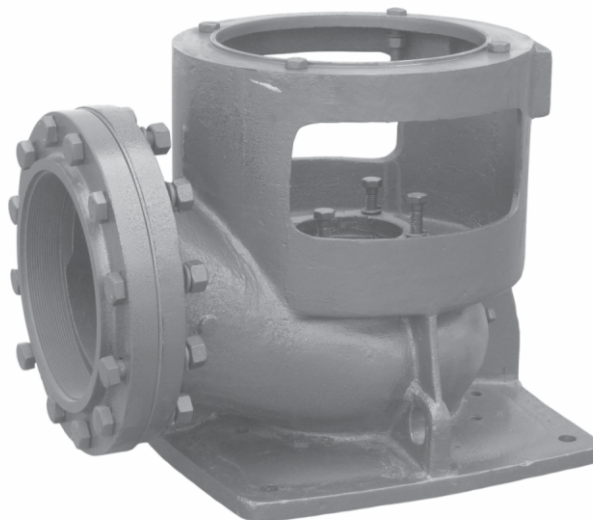
Cordón Grafitado

TORNILLERIA:

Acero

LUBRICACIÓN:

ACEITE (OL) - AGUA (WL)



CARACTERÍSTICAS Y APLICACIONES

Cabezal de descarga de hierro fundido ASTM A-48 clase 30, con una presión máxima de 430 PSI, diseñado para ofrecer la menor resistencia al flujo y permite el acoplamiento de motores eléctricos o cabezales de engranajes.

NOTA:

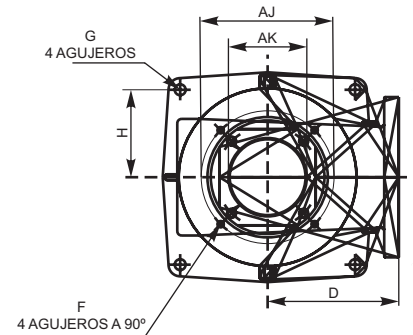
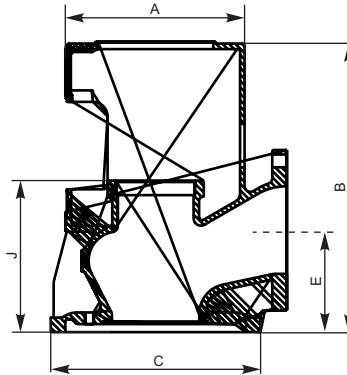
En caso de requerir elementos en otros materiales y condiciones de uso especiales comuníquese con el fabricante.

TABLA DE ESPECIFICACIONES TÉCNICAS

CABEZAL DE DESCARGA TIPO H			CABEZAL DE DESCARGA TIPO T		
MODELO	COLUMNAS		MODELO	COLUMNAS	
	Ø (pulg.)	Nº MAX.		Ø (pulg.)	Nº MAX.
1204	4	39	1204	4	46
1206	6	33	1206	6	46
1608	8	20	1608	8	39
1610	10	16	1610	10	39
2012	12	12			

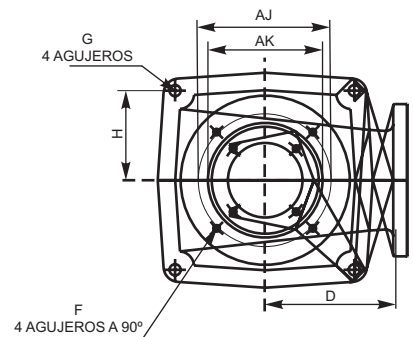
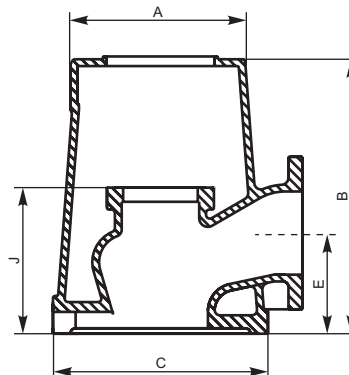
CABEZAL DE DESCARGA SERIE H y T

CABEZAL DE DESCARGA TIPO H



MOD.	BRIDA SUPERIOR			BRIDA DESCARGA			DIMENSIONES (mm)										
	AGUJEROS		Ø CIRCULO AGUJEROS	AGUJEROS		Ø CIRCULO AGUJEROS	A	B	C	D	E	F	G	H	J	AJ	AK
	Nº	Ø		Nº	Ø												
1204	8	15,87	205,74	8	19,05	190,50	310	503	390	228,60	152,40	11,11	19,05	152,40	264,16	231,65	200,66
1206	8	15,87	231,14	8	22,23	241,30	310	503	390	228,60	177,80	11,11	19,05	152,40	264,16	231,65	200,66
1608	12	19,05	289,56	8	22,23	298,45	438	503	520	330,20	215,90	19,05	19,05	203,20	264,16	374,65	330,20
1610	12	19,05	342,90	12	25,40	362,00	438	503	520	330,20	241,30	19,05	19,05	203,20	264,16	374,65	330,20
2012	12	19,05	384,97	16	31,75	450,85	514	589	584	358,78	315,51	19,05	22,23	247,65	434,16	374,65	330,20

CABEZAL DE DESCARGA TIPO T



MOD.	BRIDA SUPERIOR			BRIDA DESCARGA			DIMENSIONES (mm)										
	AGUJEROS		Ø CIRCULO AGUJEROS	AGUJEROS		Ø CIRCULO AGUJEROS	A	B	C	D	E	F	G	H	J	AJ	AK
	Nº	Ø		Nº	Ø												
1204	8	15,87	205,74	8	19,05	190,50	310	503	390	260,02	179,02	11,11	19,05	159	264	231,65	200,66
1206	8	15,87	231,14	8	22,23	241,30	310	503	390	260,02	177,80	11,11	19,05	159	264	231,65	200,66
1608	12	19,05	289,56	8	22,23	298,45	438	503	520	330,20	215,9	19,05	19,05	219	264	374,65	330,20
1610	12	19,05	342,90	12	25,40	361,95	438	503	520	330,20	241,3	19,05	19,05	219	264	374,65	330,20