

BOMBAS PERIFÉRICAS

SERIE: XKm

ELEMENTOS ESTÁNDAR

CARCASA:

Fundición gris

IMPULSOR:

Bronce

SOPORTE:

Fundición gris

SELLO:

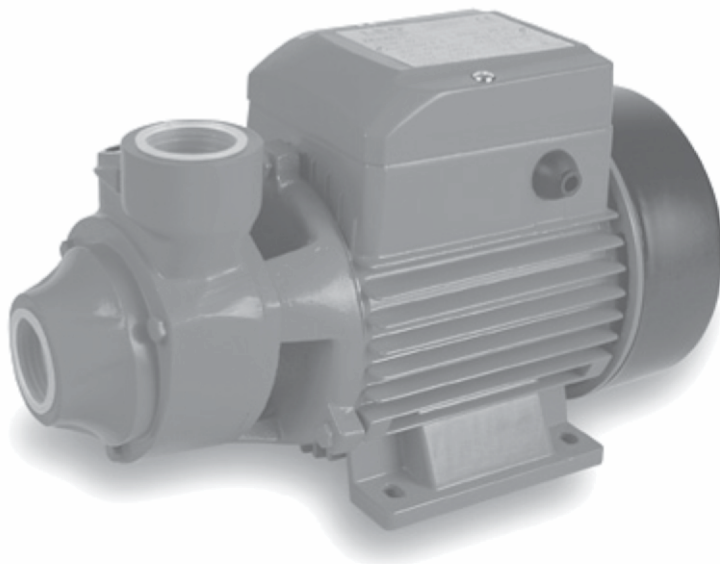
Mecánico, carbón/cerámica lubricado por el mismo líquido.

EJE:

Acero Inoxidable

MOTOR:

Cerrado autoventilado, grado de protección IP44, voltaje monofásico de 110 voltios 60 Hz, autoprotegido con relé térmico integrado, 3400 RPM.



CARACTERÍSTICAS Y APLICACIONES

Electrobomba periférica capaz de aportar altas presiones en relación a sus bajas potencias de instalación. Sus características son idóneas para presurizar agua en pequeñas instalaciones domésticas, incrementar presión en acueductos, circuitos de calefacción, distribución automática de agua y pequeñas aplicaciones industriales.

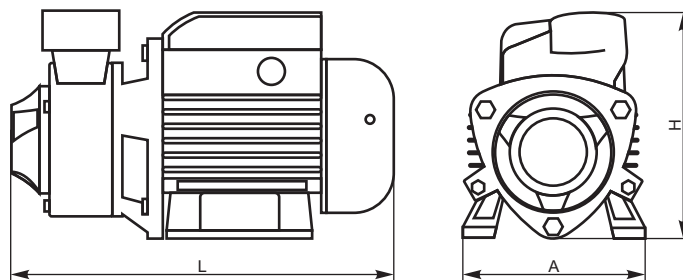


TABLA DE ESPECIFICACIONES TÉCNICAS

MODELO	HP	Ø SUCCIÓN	Ø DESCARGA	PESO kg.	DIMENSIONES (mm)		
					L	A	H
XKm60-1	1/2	1"	1"	6	283	152	174
XKm70-1	3/4	1"	1"	9,5	325	188	217

BOMBAS PERIFÉRICAS

SERIE: XKm

CURVAS CARACTERÍSTICAS

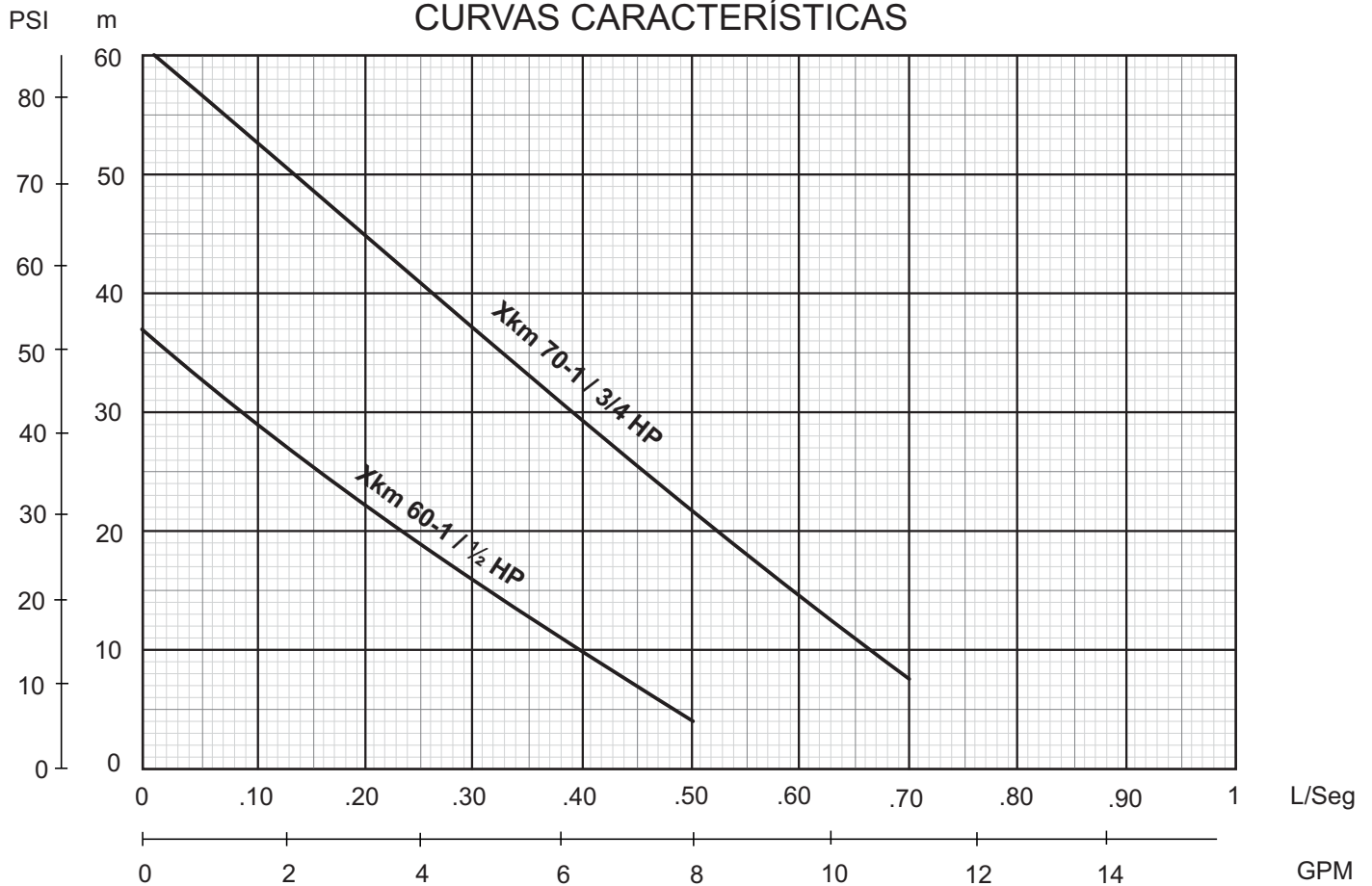


TABLA DE DESCRIPCIÓN

Nº	DESCRIPCIÓN
1	VOLUTA
2	IMPULSOR BRONCE
3	SELLO MECÁNICO
4	ORING
5	SOPORTE DE LA BOMBA
6	RODAMIENTO
7	EJE ROTOR
8	TAPA CAPACITADOR
9	CAPACITADOR
10	ESTATOR
11	TAPA MOTOR
12	VENTILADOR
13	TAPA VENTILADOR.

DIAGRAMA DE PARTES

